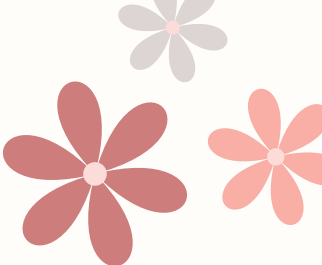


# LA MINI CORREZIENNE

## LA GAZETTE DES FAMILLES




# DANS CE NUMÉRO

- 
- 01. Un petit mot aux familles p.2
  - 02. Ce qu'il se passe dans les crèches p.3
  - 03. Ce qu'il se passe au Relais Petite Enfance p.6
  - 04. Les ALSH de votre Communauté de Communes p.7
  - 05. Ce qu'il se passe dans les ALSH p.10
  - 06. Grandir, apprendre et s'épanouir autrement : le nouveau projet éducatif pour les accueils de loisirs dès 2026. p.12
  - 07. Les informations utiles p.15





# UN PETIT MOT AUX FAMILLES



Bonjour à toutes et à tous, chères familles,

Une nouvelle année s'ouvre sur le territoire Midi Corrézien, et avec elle une belle nouveauté : la naissance de la Gazette du Midi Corrézien "la Mini Corrézienne", dont vous découvrirez aujourd'hui le tout premier numéro.

Cette gazette a pour vocation de créer un lien entre les familles et l'ensemble des structures petite enfance et enfance du territoire :

- les trois Accueils de Loisirs Sans Hébergement (ALSH),
- le Relais Petite Enfance (RPE),
- ainsi que les trois crèches,

Chaque trimestre, cette gazette vous permettra de retrouver des informations sur le fonctionnement général des structures, les projets et temps forts à venir, les sorties et animations proposées, mais aussi des retours sur les activités vécues par les enfants et les moments marquants du quotidien.

Elle se veut également un espace d'expression et de valorisation, en associant autant que possible les enfants et les équipes à sa création.

Nous espérons que ce nouvel outil d'information et de partage accompagnera agréablement votre année et renforcera les liens entre les familles et les services du territoire.

Nous vous souhaitons une excellente lecture de ce premier numéro, et une très belle année 2026.

Les équipes des structures enfance  
et petite enfance du Midi Corrézien.



# CE QU'IL SE PASSE DANS LES CRÈCHES

## Bébé Aime LANTEUIL

L'EAJE Bébé aime Lanteuil dispose de locaux adaptés, aménagés pour proposer aux enfants des activités, des temps de jeux, des sorties... encadrés par une équipe de professionnels qualifiés.

### L'ÉQUIPE

- 1 responsable éducatrice spécialisée
- 1 éducatrice de jeunes enfants
- 3 auxiliaires de puériculture
- 3 assistantes d'animation
- 1 stagiaire éducatrice spécialisée
- 1 agent d'entretien
- 1 agent de cuisine



### LES ACTIVITÉS

Les activités sont adaptées en fonction des âges des enfants afin que tous puissent participer selon leurs envies.

Au programme : Manipulation, transvasement, ateliers créatifs, motricité et développement du langage

Une sortie à la médiathèque de Beynat à été organisée le 28 janvier 2026

#### Les activités à venir et journées à thème

- La journée déguisée est prévue le 17 février 2026
- La Journée « Pyjama » est prévue le 11 mars 2026



**EAJE BBM Lanteuil**  
Route de Noailhac  
19190 Lanteuil  
05.55.22.84.39



De nombreux stagiaires sont accueillis tout au long de l'année afin de transmettre et de partager le travail des équipes au quotidien



#### Pour une demande de place

**Merci de contacter le RPE :**  
**Mme Élodie DELAFOSSE**  
**07.81.43.65.05**  
**[rpemidicorrezien@vyv3-cda.fr](mailto:rpemidicorrezien@vyv3-cda.fr)**



# CE QU'IL SE PASSE DANS LES CRÈCHES

## Bébé aime BEAULIEU

**L'EAJE Bébé aime Beaulieu propose aux parents une solution d'accueil pour les enfants de moins de 6 ans. Ouvert de 7h30 à 18h30 avec une capacité d'accueil de 24 places**

### LES ACTIVITÉS

En ce début d'année, un projet « voyage autour du monde » est mis en place : activités, histoires, repas... sur ce thème. Notre premier voyage nous emmène au Canada. Nous voyagerons ensuite en France (où nous aurons à cette occasion la chance d'être accueilli à la pâtisserie de Beaulieu) puis au Brésil.

### AU PROGRAMME

- **tous les mardis** : Hélène et Michelle, bénévoles de l'association « lire et faire lire » viennent à la crèche raconter et faire vivre des histoires
- **tous les jeudis** : les enfants font des smoothies de fruits frais.

**EAJE BBM Beaulieu**  
Bd des Estruels  
19120 BEAULIEU  
05.55.91.04.27

### L'ÉQUIPE

- 1 responsable éducatrice de jeunes enfants
- 2 auxiliaires de puériculture
- 4 assistantes d'animation
- 1 agent d'entretien et de cuisine

Le 22 janvier une « journée pyjama » a été organisée à la crèche.

### A VENIR

**Prochainement** : RDV à l'EHPAD de Beaulieu pour une rencontre intergénérationnelle où nous serons reçus par Sonia, l'équipe et les résidents pour un super moment d'échange.

**Au mois de février**, nous ferons une journée « neige » avec plusieurs activités sur ce thème.

**En mars**, une sortie à la caserne des pompiers est envisagée

### Pour une demande de place

Merci de contacter le RPE :  
**Mme Élodie DELAFOSSE**  
07.81.43.65.05  
[rpemidicorrezien@vyv3-cda.fr](mailto:rpemidicorrezien@vyv3-cda.fr)

# CE QU'IL SE PASSE DANS LES CRÈCHES

## Bébé Aime MEYSSAC

L'EAJE Bébé aime Meyssac propose plusieurs modalités d'accueil afin de répondre au mieux aux besoins des familles.

Un travail quotidien est mené par l'ensemble de l'équipe pour une prise en charge adaptée aux besoins de chaque enfant en fonction de leur âge (2 mois et demi à 6 ans).

## L'ÉQUIPE

1 responsable éducatrice de jeunes enfants

2 auxiliaires de puériculture

5 assistantes d'animation

1 agent d'entretien et de cuisine

## LES ACTIVITÉS

Les activités sont adaptées en fonction des âges des enfants afin que tous puissent participer selon leurs envies, dans un espace ouvert et sécurisé.

Au programme : Manipulation, lecture, ateliers créatifs, jeux d'imitation, motricité et développement du langage.



### Les activités à venir et journées à thème

- Un atelier enfant-parent sur le thème de la motricité est prévue le 7 février 2026
- Une journée déguisée est prévue le 17 février 2026 à l'occasion de Mardi gras.

Les fleurs et le printemps seront mis à l'honneur la semaine du 16 mars 2026



**EAJE BBM Meyssac**

2 impasse des minots  
19500 Meyssac  
05.55.85.89.64



De nombreux stagiaires sont accueillis tout au long de l'année afin de transmettre et de partager le travail des équipes au quotidien

### Pour une demande de place

**Merci de contacter le RPE :**

**Mme Élodie DELAFOSSE**

**07.81.43.65.05**

**[rpemidicorrezien@vyv3-cda.fr](mailto:rpemidicorrezien@vyv3-cda.fr)**



# LE *Relais* PETITE ENFANCE

## POUR LES FAMILLES

C'est un lieu d'accueil et d'informations sur  
 les divers modes de garde du territoire.  
 C'est un lieu d'accompagnement dans le rôle  
 de particulier employeur.  
 C'est un lieu d'écoute et d'orientation vers  
 les interlocuteurs spécifiques



## POUR LES PROFESSIONNELS

C'est un lieu d'informations sur les métiers  
 de l'accueil individuel  
 C'est un lieu d'accompagnement dans les  
 démarches .  
 C'est un lieu d'accueil et d'écoute au travers  
 d'ateliers d'éveil et de découvertes

## EN BREF ...

Les ateliers d'éveil et de découvertes sont ouverts  
 aux assistants maternels et aux gardes à domicile.  
 Ils se déroulent :

- les mardis à Meyssac et les jeudis à Lanteuil  
 pour les semaines impaires
- les jeudis à Beynat et les vendredis à Tudeils  
 pour les semaines paires

## Pour contacter le RPE

Mme Elodie DELAFOSSE  
 07.81.43.65.05  
[rpemidicorrezien@vyv3-cda.fr](mailto:rpemidicorrezien@vyv3-cda.fr)

le RPE est ouvert les mardis,  
 jeudis et certains vendredis

RPE Midi Corrèzien  
 130 route de la Jeanne  
 19120 Tudeils  
 07.81.43.65.05

# • LES ALSHS DE VOTRE COMMUNAUTÉ DE COMMUNES

## PRÉSENTATION DES DIRECTRICES DE TUDEILS - MEYSSAC - BEYNAT

QUESTIONS PRÉPARÉES PAR LES ENFANTS DES ALSH

### LAURA CELLIÉ, 29 ANS - DIRECTRICE ALSH DE TUDEILS



#### QU'EST-CE QUE TU VOULAIS FAIRE QUAND TU ÉTAIS PETITE ?

Quand j'étais petite, je souhaitais devenir enseignante, car travailler avec les enfants a toujours été une véritable vocation.

#### QU'ELLE ÉTAIT TA MATIÈRE PRÉFÉRÉE À L'ÉCOLE ?

Ma matière préférée à l'école, c'était l'histoire géo, car c'est un mix entre aventures du passé et voyages autour du monde.



#### D'OÙ VIENS-TU ?

Altillac

#### COMMENT ES-TU VENUE À TRAVAILLER À L'ALSH ?

J'ai passé mon BAFA en 2014 et j'ai effectué les stages pratiques au sein de l'ALSH de Meyssac. Pendant mes études en licence « Sciences de l'Éducation » j'ai travaillé dans plusieurs ALSH. J'ai ensuite passé mon Master MEEF mention 1er degré afin de devenir enseignante, n'ayant pas obtenu le concours du CRPE, ma formation m'a tout de même permis d'obtenir un poste d'enseignante contractuelle en primaire. Malheureusement après 4 ans, mon poste n'a pas pu être reconduit. J'ai donc décidé de revenir là où tout a commencé. Fin 2024, l'ALSH de Meyssac avait besoin d'une animatrice me voilà donc là. Après quelques mois, je suis partie sur l'ALSH de Tudeils, c'est ici que j'ai décidé de passer le BAFD (Brevet d'Aptitude aux Fonctions de Directeur) en mai 2024. J'ai donc ensuite pu obtenir le poste de directrice de l'ALSH de Tudeils.

NB : J'ai d'ailleurs obtenu le poste avec ma super collègue Lily (ndlr : directrice à Meyssac). Nous formons donc un duo de choc 🧑🧑

#### LA COMPOSITION GAGNANTE DE TON ÉQUIPE ?



#### SOLÈNE, 23 ANS,

Originaire du Lot, diplômée depuis 2020 d'un CAP petite enfance. Elle est avec nous depuis septembre 2024.



#### LÉANE, 21 ANS,

Originaire de Meyssac, diplômée d'un BAFA en 2019 et en cours d'obtention d'un CAP petite enfance.



## LILY BOUCHER, 25 ANS - DIRECTRICE ALSH DE MEYSSAC



### D'OÙ VIENS-TU ?

Lanteuil mais depuis 5 ans je vis à Lagleygeolle.

### QU'EST-CE QUE TU VOULAIS FAIRE QUAND TU ÉTAIS PETITE ?

Toute petite je souhaitais devenir kinésithérapeute pour le contact que nous avons avec divers publics et pour le côté bien-être de ce monde.

### QU'ELLE ÉTAIT TA MATIÈRE PRÉFÉRÉE À L'ÉCOLE ?

J'appréciais beaucoup les mathématiques pour son côté logique et réflexif.

## COMMENT ES-TU VENUE À TRAVAILLER À L'ALSH ?

Comme ma collègue Laura, j'ai étudié au sein d'une licence sciences de l'éducation. Pour mon premier stage pratique, nous devions découvrir (pour moi redécouvrir) des lieux où l'on effectuait de l'animation. C'est en 2019, que j'ai effectué mon premier stage d'une semaine à l'ALSH de Meyssac. Par la suite, j'ai terminé ma licence et j'ai débuté un master MEEF, voulant m'orienter vers l'enseignement. J'ai passé deux fois le concours mais sans succès. C'est lors de la deuxième année de préparation au concours que j'ai travaillé, en plus d'être assistante d'éducation, au sein de l'ALSH. Aimant mon métier d'animatrice au sein de l'ALSH, auprès des enfants, des parents et des collègues, j'ai décidé de postuler pour le poste de direction, que j'ai obtenu.

## LA COMPOSITION GAGNANTE DE TON ÉQUIPE ?



### CHLOÉ, 25 ANS

Originaire de Brive, diplômée d'un BAC pro et BEP ASSP (Accompagnement Soins et Services à la Personne) en 2020 ainsi que d'un BAFA obtenu en 2024. Elle est avec nous depuis 2023.



### VALÉRIE, 44 ANS

Originaire de Mercoeur, diplômée d'un BAFA en 2018, elle est avec nous depuis son obtention.



### BÉATRICE, 39 ANS

Originaire du Gard, diplômée d'un BEP carrière sanitaire et sociale en 2004 et diplômée d'un CAP petite enfance en 2005. Elle est avec nous depuis fin 2024.



### MARINE, 30 ANS

Originaire de Brive, diplômée d'un BAFA en 2014 ainsi que d'un CAP petite enfance en 2018. Elle est avec nous depuis octobre 2023.

## VIRGINIE CARLES, 41 ANS - DIRECTRICE ALSH DE BEYNAT



**D'OÙ  
VIENS-TU ?**  
Tulle

### QU'EST-CE QUE TU VOULAIS FAIRE QUAND TU ÉTAIS PETITE ?

J'ai toujours voulu travailler avec les enfants.  
Je voulais être maîtresse d'école.

### QU'ELLE ÉTAIT TA MATIÈRE PRÉFÉRÉE À L'ÉCOLE ?

Le français est la matière que j'appréciais le plus car  
j'adore lire.

## COMMENT ES-TU VENUE À TRAVAILLER À L'ALSH ?

J'ai commencé à travailler à l'ALSH de Beynat à l'âge de 20 ans en tant qu'animatrice pour l'été. J'ai adoré faire ce métier alors j'ai passé le BAFA. J'ai aujourd'hui 41 ans, entre plusieurs emplois, je suis revenue à l'ALSH de Beynat

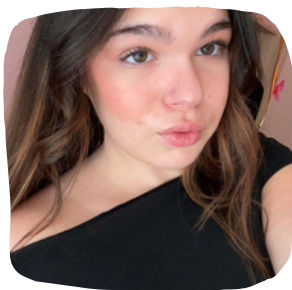
## LA COMPOSITION GAGNANTE DE TON ÉQUIPE ?

### LOLA, 20 ANS



Originnaire de Beynat,  
diplômée d'un BAC  
technologique en  
2024. En cours  
d'obtention du BAFA.  
Elle est avec nous  
depuis 2024.

### ÉLINA, 19 ANS



Originnaire de Brive,  
diplômée d'un BAC  
Pro ASSP en 2024,  
et en alternance  
afin d'obtenir un  
CAP petite enfance  
en 2026. Elle est  
avec nous depuis  
septembre 2025.



# • CE QU'IL SE PASSE 5 O DANS LES ALSH DE MEYSSAC ET TUDEILS



## NOS VACANCES DE NOËL

Lors des vacances de Noël, nous nous sommes rejoints à l'ALSH de Tudeils. Nous avons reçu le Père Noël qui nous a fait le plaisir de venir nous voir et de nous amener pleins de cadeaux, comme nous avons été sages toute l'année 2025.

Les directrices de Tudeils et Meyssac ont eu le plaisir de rencontrer le Père Noël 🎄🧑🏻

## LA RENTREE DE JANVIER 2026

Nous avons eu la chance de voir la neige sur nos ALSH... Preuve en images



## QUELS SONT LES PROJETS 2026 ?

Pour cette nouvelle année nous sommes sur **2 thèmes différents** :



Les **mercredis** nous faisons un tour du monde.



Les **vacances** nous travaillons sur les arts dans tous leurs états.

Nous avons également plusieurs idées afin de faire évoluer les mentalités liées aux centres de loisirs en essayant d'instaurer de nouveaux projets tels que des stages liés à des activités sportives ou des camps déjà prévus pour l'année 2026.



# • CE QU'IL SE PASSE DANS L'ALSH DE BEYNAT



Nasriny, directrice de l'ALSH de Beynat, part en congé maternité.

À l'occasion de l'arrivée de son enfant, nous lui adressons tous nos vœux de bonheur et lui souhaitons de précieux moments en famille pour profiter pleinement de cette belle nouvelle ❤️

Pendant son absence, Virginie assurera la direction de l'ALSH.

Nous lui souhaitons la bienvenue ainsi qu'une très belle prise de fonction.

## QUELS SONT LES PROJETS 2026 ?

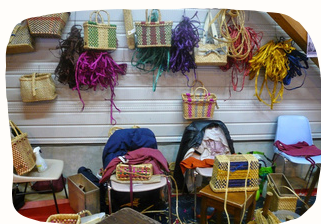
Tout juste arrivée dans ses nouvelles fonctions, Virginie travaille déjà activement à la préparation des animations à venir pour les enfants de l'ALSH de Beynat.

De nombreux projets sont actuellement à l'étude, avec une volonté affirmée d'ouvrir les activités sur la vie locale et culturelle.

Parmi les premières initiatives envisagées, l'ALSH participera à la manifestation « Le Printemps des Poètes » organisée à Beynat. À cette occasion, les enfants prendront part au concours de poésie, leur offrant un moment d'expression créative et de découverte artistique.

Virginie souhaite également renforcer les liens avec les associations locales, telles que Les Cabas de Beynat, et développer des partenariats favorisant l'ancrage de l'ALSH dans la commune. Des sorties à la médiathèque sont également prévues, tout comme l'organisation de grands jeux au Lac de Miel, pour mêler culture, nature et moments ludiques.

Autant de projets prometteurs qui viendront enrichir le quotidien des enfants et leur proposer des expériences variées, conviviales et enrichissantes.







# GRANDIR, APPRENDRE ET S'ÉPANOUIR AUTREMENT : LE NOUVEAU PROJET ÉDUCATIF POUR LES ACCUEILS DE LOISIRS DÈS 2026.

## LE NOUVEAU PROJET ÉDUCATIF POUR ACCOMPAGNER VOS ENFANTS EN 2026

La Communauté de Communes Midi Corrèzien a récemment réactualisé son projet éducatif, qui guidera l'ensemble des actions menées dans les accueils de loisirs du territoire à partir de 2026.

Ce document de référence concerne les structures de Meyssac, Tudeils et Beynat, et s'adresse à tous les enfants accueillis de 3 à 13 ans, ainsi qu'à leurs familles.

### POURQUOI UN NOUVEAU PROJET ÉDUCATIF ?

- Réaffirmer les valeurs éducatives portées par la collectivité,
- harmoniser les pratiques entre les différentes structures,
- adapter les actions aux besoins actuels des enfants et des familles,
- renforcer la qualité de l'accueil et de l'accompagnement proposés.

Ce projet éducatif est avant tout **un outil au service des enfants**, mais aussi un **engagement** fort de la collectivité **en faveur de l'enfance et de la jeunesse**.

### DES VALEURS COMMUNES AU CŒUR DE L'ACCUEIL !

Les équipes d'animation partagent des **valeurs fortes**, qui guident le quotidien des enfants dans les accueils de loisirs :



#### RESPECT ET BIENVEILLANCE

pour que chaque enfant se sente en sécurité et écouté



#### ÉPANOUISSEMENT ET PLAISIR

à travers des activités ludiques et variées,



#### VIVRE ENSEMBLE ET CITOYENNETÉ

en apprenant à coopérer et à respecter les règles communes



#### AUTONOMIE ET RESPONSABILISATION

en accompagnant les enfants dans leurs choix et leurs initiatives



#### INCLUSION ET TOLÉRANCE

pour accueillir chaque enfant dans sa singularité



#### SENSIBILISATION AU DÉVELOPPEMENT DURABLE

afin de développer des comportements responsables

## DES OBJECTIFS ADAPTÉS À CHAQUE ÂGE



Le projet éducatif prend en compte les besoins spécifiques de chaque tranche d'âge :

3-5

ANS

Un cadre rassurant, des repères stables et des temps adaptés à leur rythme.

6-8

ANS

La découverte, l'expérimentation et la confiance en soi.

9-13

ANS

Davantage de projets, de responsabilités et de participation active (projets collectifs, mini-séjours...).

L'**objectif commun** reste le même : **permettre à chaque enfant de grandir, s'épanouir et devenir acteur de son temps de loisirs.**

## UNE PLACE ESSENTIELLE POUR LES FAMILLES

Les familles sont des partenaires essentiels du projet éducatif. Les équipes veillent à :

- favoriser les échanges quotidiens,
- maintenir une communication claire et transparente,
- inviter les parents à participer à certains temps forts,
- construire une relation de confiance autour du bien-être de l'enfant.

**Le projet éducatif complet est consultable auprès des accueils de loisirs ou du service Enfance-Jeunesse de la Communauté de Communes.**

### UN PROJET VIVANT ET ÉVOLUTIF

Le projet éducatif 2026 n'est pas figé : il sera évalué régulièrement grâce aux observations des équipes, aux retours des enfants et des familles, et aux temps d'échanges avec les partenaires.

Il servira de base aux projets pédagogiques élaborés chaque année par les équipes d'animation.



**ENSEMBLE, CONTINUONS À  
CONSTRUIRE UN CADRE  
ÉDUCATIF DE QUALITÉ POUR LES  
ENFANTS DU MIDI CORRÉZIEN !**



## UN ACCUEIL ATTENTIF ET INCLUSIF POUR CHAQUE ENFANT

Dans le cadre de son projet éducatif 2026/2032, la Communauté de Communes Midi Corrézien renforce son engagement pour l'accueil des enfants en situation de handicap au sein des accueils de loisirs de Meyssac et de Tudeils.

Chaque enfant est accueilli avec bienveillance, respect et écoute, en tenant compte de ses besoins, de son rythme et de ses particularités. Les équipes d'animation sont formées et accompagnées pour proposer un cadre sécurisant, rassurant et adapté.



Suite à une formation menée avec le soutien de la CAF, les équipes ont engagé un travail pour améliorer l'aménagement des espaces. L'objectif est de rendre les lieux plus lisibles et apaisants pour tous les enfants, notamment grâce à des espaces clairement identifiés et des outils visuels simples.



En 2025, un projet est mené pour créer dans les ALSH des espaces de retour au calme, permettant aux enfants qui en ont besoin de s'isoler quelques instants, gérer leurs émotions ou se reposer, tout en restant accompagnés par les animateurs.

Des outils adaptés (pictogrammes, repères de temps, casques anti-bruit) viennent compléter cet accompagnement. Depuis 2025, le Pôle Ressources Handicap, porté par l'ADMR, les PEPS et l'APAJ, est en fonctionnement. Une réunion de présentation a permis aux équipes de mieux connaître ce dispositif, qui se veut à l'écoute des familles et des professionnels, et disponible pour accompagner les situations lorsque cela est nécessaire. Déjà, une cabane sensorielle a été installée à Meyssac, avec une installation prévue à Tudeils en 2026.

Ces actions traduisent une volonté forte : permettre à chaque enfant de trouver sa place, de s'épanouir et de vivre des temps de loisirs dans un environnement serein, inclusif et sécurisant, en toute confiance pour les familles.



# LES INFORMATIONS UTILES

## L'AGENDA DES ANIMATIONS

*Pour les mois à venir ...*

### Meyssac

Un atelier enfant-parent  
(0-6 ans) sur le thème de la  
motricité

**LE 07 FÉVRIER 2026**

**OUVERT AUX  
FAMILLES SUR  
RÉSERVATION**

Projet Séjour 14-17 ans  
Passe ton permis AM (BSR) dans le cadre  
d'un séjour Prévention et Mobilité deux roues

**DU 13 AU 16 AVRIL  
(LAC DE MIEL)**



**INFOS AU  
05 55 84 02 12**

« Le Rendez-vous des  
familles », une journée  
dédiée aux familles et aux  
adolescents autour de la  
parentalité, de la santé et de  
la prévention.

**SAMEDI 25 AVRIL - 9H30 À 17H00  
19190 LE PESCHER**

## LES NUMÉROS UTILES

### ALSH TUDEILS

05 55 91 25 27

**LAURA CELLIÉ** - DIRECTRICE ALSH  
DE **TUDEILS**

### ALSH MEYSSAC

05 55 74 93 77

**LILY BOUCHER** - DIRECTRICE ALSH  
DE **MEYSSAC**

### ALSH BEYNAT

ALSHSLN19@GMAIL.COM

**VIRGINIE CARLES** - DIRECTRICE ALSH  
ALSH DE **BEYNAT**

### RELAIS PETITE ENFANCE

07 81 42 65 05

**ÉLODIE DELAFOSSE** - ANIMATRICE RPE  
MEYSSAC-BEAULIEU ET LANTEUIL

### COMMUNAUTÉ DE COMMUNES MIDI CORRÉZIEN

**ÉMILIE GALINON** - COORDINATRICE  
SERVICE ENFANCE JEUNESSE ET  
RESPONSABLE ALSH

05 55 84 02 12

